

Faktablad

Vattenmätarplats

Till dig som ska förbereda plats för vattenmätaren inför anslutning av kommunalt vatten och avlopp.

Om vattenmätare

För mätning av din vattenförbrukning kommer en vattenmätare att monteras på ledning för inkommande vatten till din fastighet. Kommunen äger mätaren och har ensam rättighet att sätta upp, ta ned, kontrollera och underhålla mätaren.



Beställning av mätaren

Beställning av mätaren görs efter att du:

- * Fått information om att förbindelsepunkten är upprättad vid din fastighet
- * Betalt din anläggningsavgift
- * Anordnat plats för mätaren enligt beskrivningen nedan

Kontakta driftpersonalen vid reningsverket (0227- 60 02 70) för att beställa montering av mätaren. Kostnaden för mätaren och monteringen ingår i den anläggningsavgift du betalar.

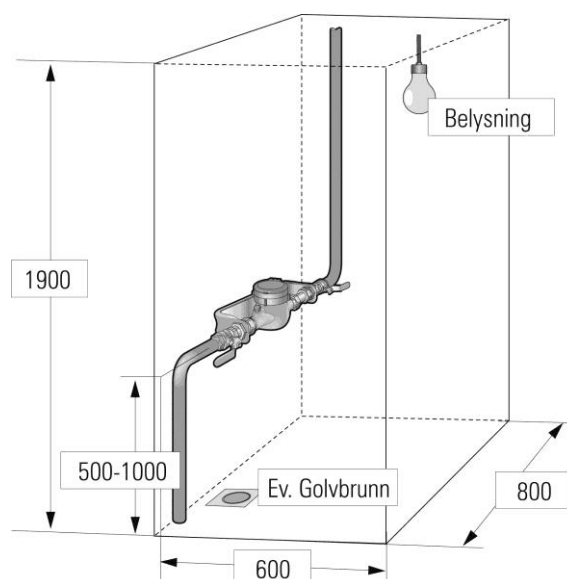
Placering av mätaren

Inför monteringen av mätaren ansvarar du för att anordna en plats, med konsol, för mätaren där den är skyddad mot frost, olämplig uppvärmning och yttre påverkan.

Om mätaren skulle skadas på grund av att du varit oförsiktig får du dessvärre ersätta kommunen kostnaden för att åtgärda eller byta mätaren.

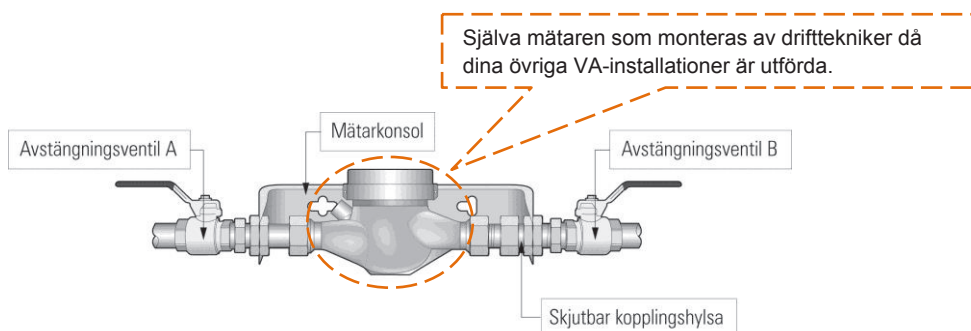
Platsen ska även vara belyst och närbeläget väggparti bör vara utfört så att det tål spill och läckage av vatten. Det måste finnas ett fritt utrymme runt mätaren, se måtten på skissen, så att driftentreprenören lätt kommer åt mätaren vid avläsning, byte eller service.

Mätaren får inte byggas in eller placeras bakom tung utrustning.



På platsen ska du ha monterat en horisontell fast förankrad mätarkonsol enligt måtten på sid 1. Den ska vara utrustad med avstängningsventiler på in- och utlopp, se bild nedan, samt vara anpassad till en vattenmätare i storlek qn 2,5.

Du bekostar de anordningar som krävs för uppsättning av mätaren och för sammankopplingen av den med installationen i övrigt. Arbetena utförs naturligtvis fackmannamässigt och enligt branschens regler.



Mätarplats utanför byggnaden

Om plats för mätaren inte kan anordnas i byggnaden kan alternativet vara att placera den frostfritt i en mätarbrunn utanför byggnaden. I dessa fall måste det finnas möjlighet att kunna dra upp mätaren för avläsning, byte och service. Rådgör med en fackman!

Viktigt med obruten vattenledning

Det är viktigt att ledningen för dricksvatten dras från förbindelsepunkten fram till vattenmätaren i obruten ledning, det vill säga ledningen ska vara utan skarvar. Eventuell förgrening av vattenledningen till övriga byggnader inom fastigheten eller montering av dräneringsventil (för möjlighet att dränera fastighetens ledningar på vatten) får endast anordnas efter vattenmätaren. Detta för att allt inkommande vatten ska passera räkneverket i vattenmätaren.

Om mätarbrunn anordnas ska ledningen vara obruten mellan förbindelsepunkten och fram till mätarbrunnens inkommande anslutning.

Hälsningar,
Kungsörs KommunTeknik AB

Spara detta Faktablad tills det är dags att ansluta din fastighet.